

# Alnova

## BALKONGSYSTEM

### INGLASAD BALKONG - gratulerar till ditt nya väderskydd

Det är populärt att glasa in balkongen. Med inglasning och eventuellt en värmekälla, förlänger man "utelivet" betydligt. Rätt använd blir den inglasade balkongen en klar trivsselfaktor. Däremot skapar inglasningen inte ett extra bostadsrum. Här kommer några råd och tips för hur man utnyttjar sin inglasade balkong på bästa sätt:

- Inglasningen ger ett bra skydd mot vind och vatten, men det finns ingen garanti att balkongen blir helt dragfri eller vattentät. Inglasningen är dränerad för att leda bort inkommande vatten. Vid blåst och regn kan dessa dräneringshål släppa in vatten men leds ut efter regnväddret beroende på balkongplattans fall. Beakta detta vid val av möblemang och utrustning på balkongen.
- Brandsäkerhet och barnsäkerhet kan äventyras om man har för mycket fast möblemang på balkongen.
- Vid användning av blomlådor på balkongen skall dessa i samråd med fastighetsägaren monteras på insidan. I de fall lådan fästs till räcket bör den vara av gummibeklätt aluminium eller plast.

Följer man dessa råd, får man garanterat stort utbyte av sitt balkongliv.

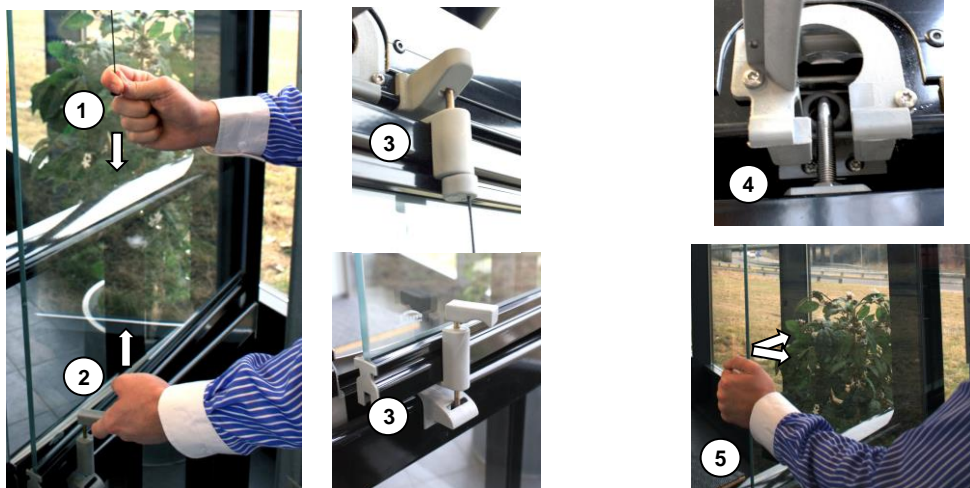
# Bruksanvisning samt underhåll av inglasningssystem

## Öppna första luckan/dörren

För att öppna rutorna på inglasningen drar man den övre öppningsdetaljens snöre nedåt (1) samtidigt som man lyfter den nedre låsbygeln (2) uppåt och drar rutan inåt. För bästa barnsäkerhet är inglasningen utrustad med tvåhandsgrepp. Man kan antingen ställa upp första rutan i vädringsläge genom att passa in öppningsdetaljernas tappar i de därtill avsedda hålen (3), eller öppna rutan helt.

## Öppna övriga luckor/dörrar

Skjut fram nästa lucka till öppningsläge (4). Rutan hålls under tryck mot gångjärnssidan under hela öppningsförfarandet och dras inåt balkongen och viks sedan mot den öppna rutan/rutorna (5). När man har öppnat önskat antal rutor, håller man dessa på plats med hjälp av gummistroppen. Gummistroppens längd är justerbar.



## Stänga

För att stänga rutorna gör man detta i bakvänd ordning. Observera att det övre hjulet åker in i sitt spår. OBS! För att förhindra skador skall inglasningen hållas stängd vid måttlig vind och däröver.

## Underhåll

Ny betong och andra byggmaterial är basiska och regnvatten kan föra över silikatförbindningar till glaset. Om inte glaset tvättas regelbundet, så kan dessa ämnen etsa sig fast i glasytan. Glaset får då smutsiga ränder som inte går att ta bort. Ju äldre byggmaterialet blir, ju mindre fäller de ut. Vi rekommenderar Er att putsa glaset med jämna mellanrum eller vid behov. Rengöringen av glaset sker med fönstertvättmedel och profiler med vatten, såpa och en mjuk trasa. För att inglasningen skall fungera friktionsfritt, håll rull- och glidbanor rena. Vid behov använd silikonspray till rullanordningen.

**Alnova**  
BALKONGSYSTEM

Orrekulla Industrigata 61 • 425 36 Hisings Kärra • 010-16 13 400 • [alnova@alnova.se](mailto:alnova@alnova.se) • [www.alnova.se](http://www.alnova.se)

